



Communiqué de lancement **Sage 100 Suite Comptable & Financière**

Disponibilité commerciale
Octobre 2009



Nouveautés V16 !



Sommaire

- I. Introduction
- II. Couverture fonctionnelle
- III. Focus sur le recouvrement
- IV. Focus sur la gestion de trésorerie
- V. Pilotage

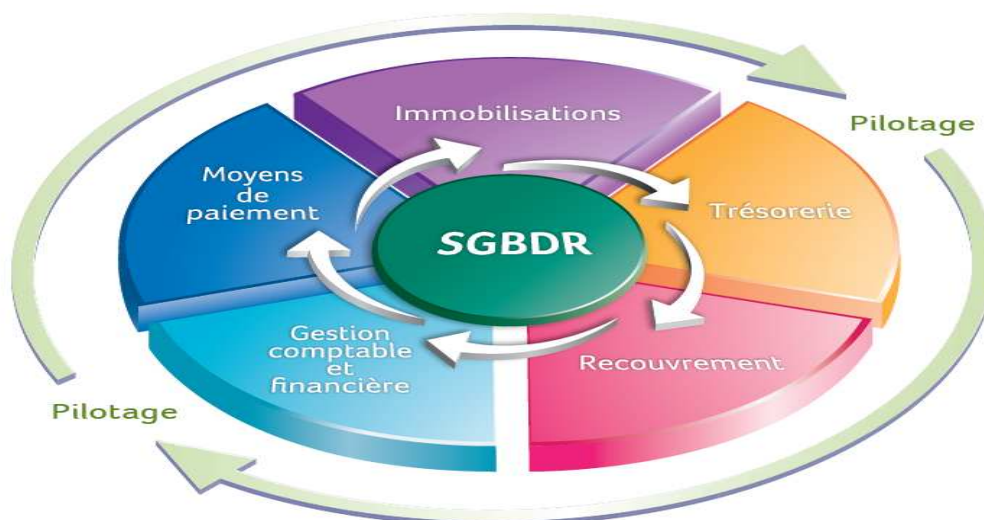


I. Introduction

Sage 100 Suite Comptable et Financière garantit une tenue comptable rigoureuse et conforme aux obligations légales. Sa couverture fonctionnelle unique sur le marché répond à l'ensemble des besoins des PME en matière de comptabilité (générale, auxiliaire, analytique, budgétaire), de gestion, d'immobilisations, de trésorerie et d'analyse financière. Depuis un seul point d'accès, Sage 100 Suite Comptable et Financière couvre l'ensemble des besoins de gestion comptable, financière ainsi que de gestion du risque client.

Simplification de la gestion

Rapide à installer et simple à prendre en main, Sage 100 Suite Comptable et Financière constitue le point d'entrée dans votre univers comptable et financier. Vous pouvez facilement personnaliser votre espace de travail à partir du bureau Sage et accéder de façon intuitive à l'ensemble des informations stratégiques sur la santé de votre société.



	Sage 100 Entreprise	Sage 100 SCF	Sage Suite RH
Bureau Sage	✓	✓	✓
Comptabilité, finance, recouvrement, trésorerie, immobilisations	✓	✓	
Gestion commerciale	✓		
Gestion de la relation clients	✓		
Paie & RH			✓
Pilotage, tableaux de bord & simulateur	✓	✓	✓
Base de données relationnelle	✓	✓	✓
Intégration avec les autres solutions Sage 100	✓	✓	✓
Développements spécifiques	✓	✓	✓

II. Couverture fonctionnelle

Comptabilité

Gestion Comptable

- Comptabilité générale.
- Comptabilité auxiliaire.
- Comptabilité analytique et budgétaire.
- Bilan et compte de résultat.
- Soldes intermédiaires de gestion.

Moyens de paiement

- Gestion des moyens de paiement.
- Exploitation des relevés de comptes.
- Communication bancaire.
- Virements et prélèvements SEPA.

Immobilisations

- Acquisition et cession.
- Gestion des différents modes d'amortissements.
- Plan d'amortissement économique, fiscal et dérogatoire et natif.
- Optimisation des amortissements dérogatoires.
- Révision du plan d'amortissement.
- Prise en charge des impacts fiscaux.

Finances

Trésorerie

- Visualisation des comptes bancaires.
- Identification des retards de paiement.
- Prévisions de trésorerie.
- Situation nette de trésorerie.
- Gestion des virements.
- Gestion des placements.
- Gestion des financements.
- Gestion des OPCVM.

Recouvrement des créances

- Gestion automatique des relances préventives.
- Création de scénarii de recouvrement amiable et contentieux.
- Liste des interventions à effectuer.
- Alerte et gestion des priorités.
- Génération automatique des actions à réaliser.
- Facturation et comptabilisation des frais d'impayés et des pénalités de retard.
- Comptabilisation des écritures de provisions et de créances irrécouvrables.

Pilotage et décisionnel

- Suivi de l'activité et de la rentabilité.
- Maîtrise des équilibres financiers.



III. Focus sur le recouvrement des impayés

1. Introduction

N'ayant pas toujours les ressources pour gérer le risque client, les PME disposent aujourd'hui d'une alternative au laisser-faire. Sage 100 Suite Comptable et Financière assure le processus de recouvrement des créances impayées et permet aux entreprises de se concentrer sur l'essentiel.

Une statistique résume sans doute l'enjeu autour du recouvrement : près d'une PME sur cinq dépose le bilan suite à un impayé. Aujourd'hui, les délais de paiement sont plus en plus importants, retrouvant leur plus mauvais niveau depuis 2004 : « six entreprises sur dix ne respectent pas les dates d'échéances contractées », indique une étude du cabinet Altares, publiée en 2009.

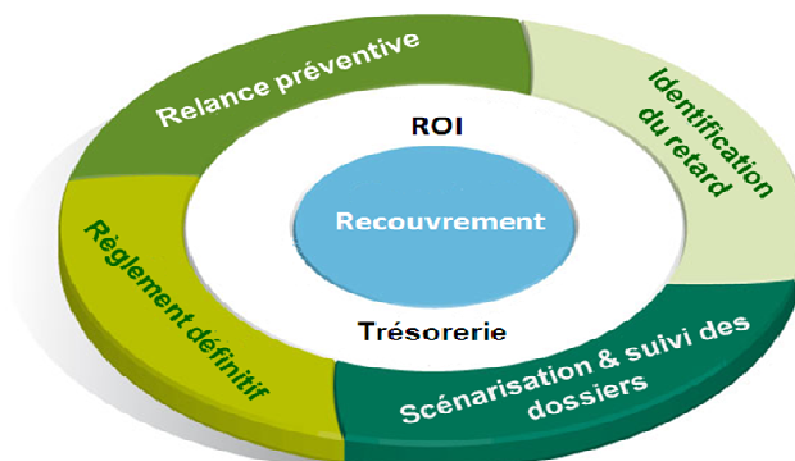
2. Contexte marché : l'explosion du risque client

Une fonction qui répond à une urgence



- ✓ 6 entreprises sur 10 ont besoin d'être relancées pour payer une facture
- ✓ La loi LME réduit les délais de paiement mais risque d'accroître les impayés

3. Principe de le l'offre

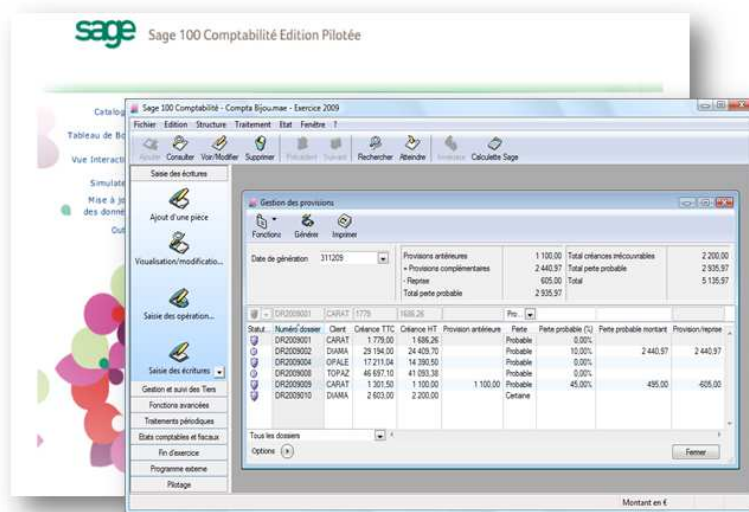


4. Fonctionnalités

Gestion automatique des relances préventives
Création de scénarios de recouvrement
Liste des interventions à effectuer
Alerte et gestion des priorités
Historique des actions réalisées
Génération automatiquement des actions à réaliser
Facturation et comptabilisation des frais d'impayés et des pénalités de retard.
Décalage d'échéance
Comptabilisation des écritures de perte probable, de reprise et de créances irrécouvrables

5. Bénéfices

Diminution du risque client
Diminution, d'en moyenne, 10 jours du délai de paiement moyen
Amélioration de la trésorerie
Implication des commerciaux dans le processus
Amélioration du DSO
Diminution du niveau des provisions pour créances douteuses
Retour sur investissement rapide



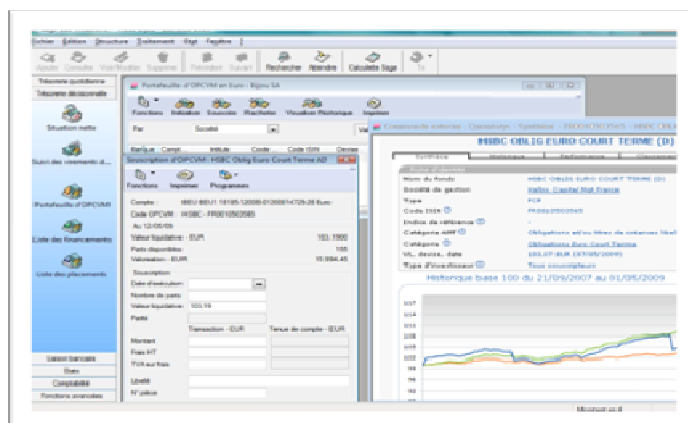
IV. Focus sur la gestion trésorerie

1. Introduction

Assurer la liquidité de l'entreprise et en optimiser le résultat financier, voici sans doute la meilleure façon de résumer l'objectif d'une bonne gestion de trésorerie. Dans ce contexte, Sage 100 Trésorerie apporte des réponses pragmatiques en permettant de visualiser simplement sa situation de trésorerie, de la suivre de manière prévisionnelle et enfin de gérer les placements, les financements et les virements de trésorerie.

La trésorerie est un moteur de croissance et de développement pour les PME. A la question : « Comment sécuriser et améliorer sa trésorerie ? », Sage 100 Suite Comptable et Financière apporte une réponse pragmatique et vous accompagne étape par étape :

- Réduction des frais bancaires.
- Anticipation des échéances financières.
- Identification des clients en retard de paiement.
- Recouvrement automatique des impayés.
- Amélioration de la trésorerie.
- Optimisation de la gestion des placements.
- Réduction du risque client.



2. Bénéfices

- Une solution simple d'installation et d'utilisation
- Une solution conçue pour les gérants et comptables des PME
- L'essentiel en quelques minutes : la synthèse du jour
- Visibilité parfaite et rapide de sa situation de trésorerie
- Gains financiers et maîtrise des frais bancaires
- Une gestion optimale du risque client

V. Le Pilotage

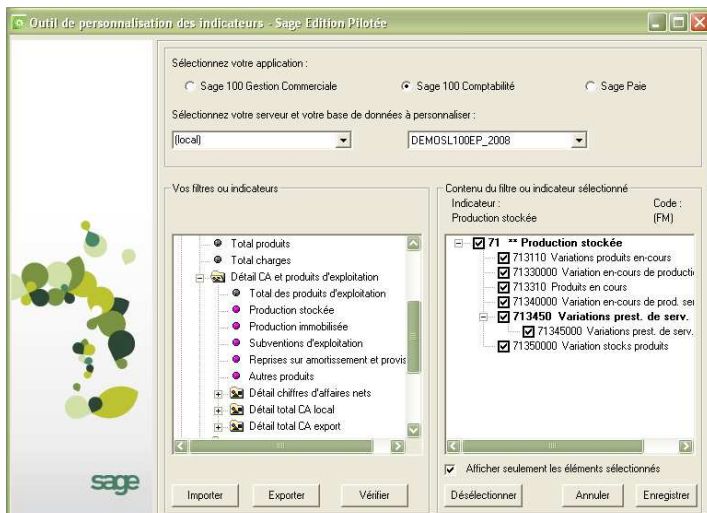
1. Pilotage de la performance

Le pilotage vous offre une lecture fine de votre activité et répond à 4 objectifs :

- Comprendre sa structure financière.
- Suivre l'activité et la rentabilité, en temps réel.
- Maîtriser les équilibres financiers.
- Identifier les leviers de création de valeur.

Le pilotage offre une visibilité parfaite sur le chiffre d'affaires, les charges, le compte de résultat et les SIG de votre entreprise. Obtenez des analyses approfondies grâce aux fonctionnalités décisionnelles et des alertes vous avertissent en cas d'évolutions anormales.

2. Nouvel outil de personnalisation des indicateurs



- Utilisation des indicateurs clés de gestion par « glisser/déposer »
- Personnalisation des états en un point unique
- Consolidations des données avec des plans comptables ou plans de paie différents
- Etats multi-sociétés facilités

Bénéfices utilisateurs :

- ➔ Plus de visibilité et d'efficacité avec accès en un clic aux indicateurs clés
- ➔ Etendre la création d'états à plus de profils non techniques (exemple : gestionnaires, dirigeants...)
- ➔ Création d'états encore simplifiée

a. Personnalisation du Guide Interactif

Nouveau module d'organisation et d'accès à ses états « Favoris » par des thématiques.
Chemin d'accès personnalisable du catalogue d'états standard.

Avant

Catalogue standard requis sur le poste
Pas d'accès à ses propres états
Pas d'outil d'organisation de ses états favoris



Après

Catalogue standard sur le poste ou en réseau
Accès aux états favoris (du catalogue d'états standard ou de ses propres états)

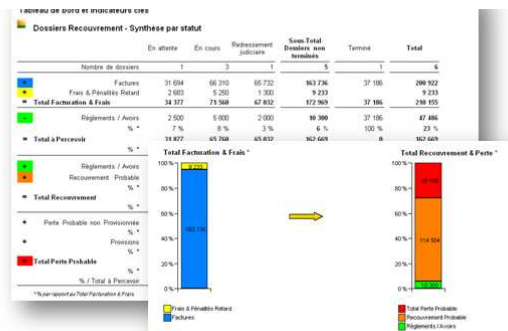
b. Enrichissement des univers

Enrichissement de l'univers : **recouvrement des impayés**

- Recouvrement
 - Nombre Dossiers Recouvrement
 - N° Dossier Recouvrement
 - Chargé Recouvrement
 - Contact Dossier Recouvrement
 - Statut Dossier Recouvrement
 - Intitulé Scénario Recouvrement
 - Etape Réalisée
 - Priorité
 - Motif Litige
 - Résumé
 - Résolution
 - Résultat
 - Perte Probable (%)
 - Factures
 - Frais & Pénalités Retard
 - Total Facturation & Frais
 - Règlements / Avoirs
 - Recouvrement Probable
 - Total à Percevoir
 - Recouvrement Probable Provisionné
 - Total Recouvrement
 - Perte Probable non Provisionnée
 - Provisions
 - Total Perte Probable
- Interventions
- Périodes Recouvrement

Bénéficiaires utilisateurs

- ➔ Pilotage des données de « recouvrement »
- ➔ Pilotage des données des nouvelles fonctionnalités dès leur sortie





Tibco solutions entreprises partenaire des solutions Sage

Dans le cadre de son partenariat avec Sage, Tibco vous propose les solutions :

- ▶ Sage 100
- ▶ Sage Paie - Ressources Humaines
- ▶ Sage SalesLogix
- ▶ Sage 1000
- ▶ Portail Collaboratif
- ▶ Sage CRM



Filiale dédiée PME

- Angoulême - Tel. 02 45 94 91 50
- Brest - Tel. 02 51 11 55 00
- Brive - Tel. 02 55 88 19 00
- Laval - Tel. 02 51 11 55 00
- Le Mans - Tel. 02 51 11 55 00
- Limoges - Tel. 02 55 11 34 00
- Nantes - Tel. 02 51 11 55 00

PME, Collectivités, Tibco vous accompagne au quotidien avec une offre de services globale (négoce, mise en œuvre, maintenance).

Notre équipe dédiée PME vous apporte les expertises dont vous avez besoin : informatique, réseau, câblage, applicatifs de gestion.

Domaines d'expertises pour les PME



Tibco solutions entreprises, filiale du groupe Tibco



Groupe TIBCO

- Couverture nationale avec 73 points techniques
- 7 jours / 7 - 365 Jours / an
- 1361 collaborateurs en 2009
- 115 M€ de CA en 2009.

Opérateurs et équipementiers télécoms, banques, assurances, retail-commerce, groupes industriels ou de services, PME, acteurs du secteur public : pour chacun de vous, nous disposons des compétences et offres pour garantir la disponibilité et la pertinence de vos réseaux et systèmes d'information.

Orientée vers vos métiers et vos utilisateurs, basée sur un large spectre technologique, notre offre de services est globale et nous positionne comme un acteur notable de l'infogérance modulaire.

Nous nous engageons de l'initialisation à la réalisation de votre projet, et à la gestion quotidienne de vos systèmes.

PROXIMITE - REACTIVITE - DISPONIBILITE : 73 POINTS TECHNIQUES EN FRANCE

