

Communiqué de lancement
Pôle Gestion Commerciale

Disponibilité commerciale
Octobre 2009



- I. **Sage 100 V16 : nouvelle ergonomie**
 - 1. Une refonte ergonomique et graphique
 - 2. Refonte graphique de l'interface utilisateur

- II. **Sage 100 Gestion Commerciale : toujours plus sectorisée !**
 - 1. Industrie : Gestion des projets de fabrication
 - 2. Services : Gestion des prestations
 - 3. Négoce : Améliorations diverses
 - 4. **Nouveau découpage !** Simplification et sectorisation

- III. **Les nouveautés Edition Pilotée : encore plus de personnalisation !**
 - 1. Outil de personnalisation des indicateurs
 - 2. Personnalisation du guide interactif
 - 3. Enrichissement des univers

- IV. **Nouveautés e-commerce**
 - 1. Nouveautés ergonomiques
 - 2. Information & personnalisation

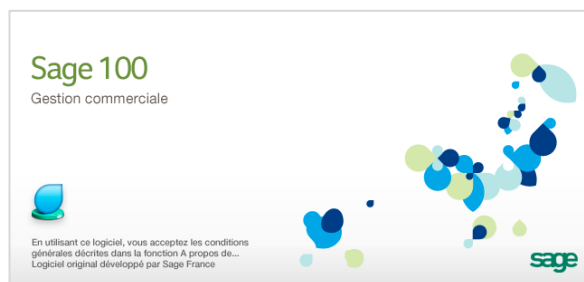
I. Sage 100 V16 : nouvelle ergonomie

1. Une refonte ergonomique et graphique

Cette nouveauté transverse s'applique à l'ensemble des briques applicatives de l'offre produit. Elle s'inscrit dans le cadre d'un vaste projet d'harmonisation de la charte de communication du groupe Sage. Il s'agit ici du premier volet des évolutions qui seront progressivement apportées à l'ergonomie des produits des différentes gammes de Sage. L'objectif visé est ambitieux : faire des produits Sage une véritable référence en matière d'ergonomie, pour toujours plus d'intuitivité dans l'usage, et une prise en main encore plus aisée.

Adaptation à la nouvelle charte Sage

- Etape d'installation : Procédure d'installation et mire d'accueil
- Nouveaux splash screen, assistants et nouveaux icônes bureau
- Refonte graphique guide interactif Edition Pilotée
- Aide en ligne et PDF



Les Bénéfices client

- ➔ Un environnement graphique plus qualitatif
- ➔ Un aspect visuel plus coloré et moderne

2. Refonte graphique de l'interface utilisateur

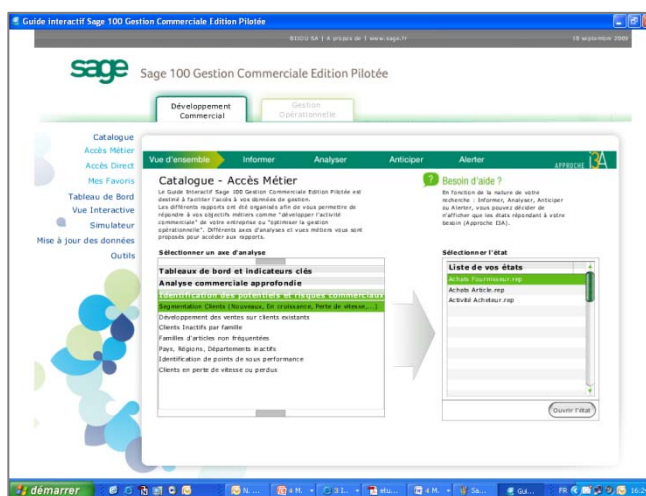
Aspect graphique des fenêtres : look XP portable sous Vista,
Réorganisation de l'information dans les fenêtres :

- Entête : barre de fonctions,
- Corps : espace de saisie et consultation,
- Pied : actions de validations et options,

Guidage : actions de validation explicites en saisie, actions possibles sur les listes,

Les bénéfices client

- ➔ Un look plus « actuel » (Windows...)
- ➔ Une plus grande homogénéité et un plus grand confort en saisie,
- ➔ Une prise en main simplifiée avec un logiciel plus intuitif



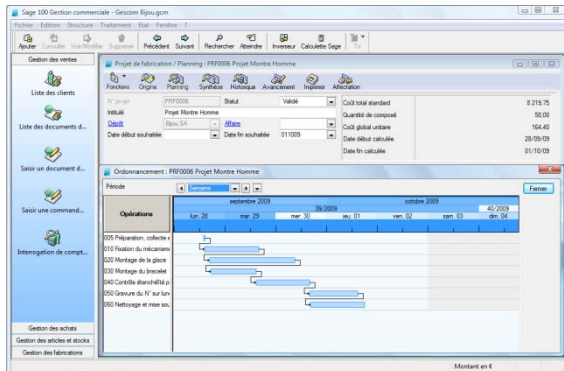
II. Sage 100 Gestion Commerciale : toujours plus sectorisée !

1. Industrie : Gestion des projets de fabrication

Pertinence métier

Les projets de fabrication sont gérés dans une interface unique regroupant l'intégralité du processus de production :

- Planification de la fabrication dans le temps
- Réservation des composants nécessaires
- Inscription des ressources dans le planning de fabrication.



Les différentes méthodes de saisie d'avancement permettent à chaque utilisateur d'alimenter le suivi de réalisation du projet de fabrication. Le suivi précis des ressources consommées et les fonctions de suivi et de synthèse des projets de fabrication assurent une maîtrise parfaite de la consommation des ressources (gestion des coûts réels, recalcul des prix de revient, dépassement des coûts, état d'avancement)

Cibles

→ Responsable ateliers de fabrication, directeur de fabrication

Bénéfices clients

- Définition précise des étapes de fabrication et visualisation de l'ordonnancement
- Vision synthétique de l'ensemble de la fabrication : suivi précis des coûts de fabrication
- Maîtrise de l'ensemble des cycles de production : préparation, planification et suivi
- Automatisation de la planification : recalcul des dates, assistant de réservation et de planification des ressources

Bénéfices revendeurs

- Pertinence sur les métiers de la fabrication
- Accrochage avant vente : fonctions visuelles
- Un renouvellement du discours autour du pôle gestion commerciale
- Un argument de vente pour Sage 100 Entreprise

- Etape de fabrication
- Réservation
- Saisie d'avancement
- Indicateurs clés

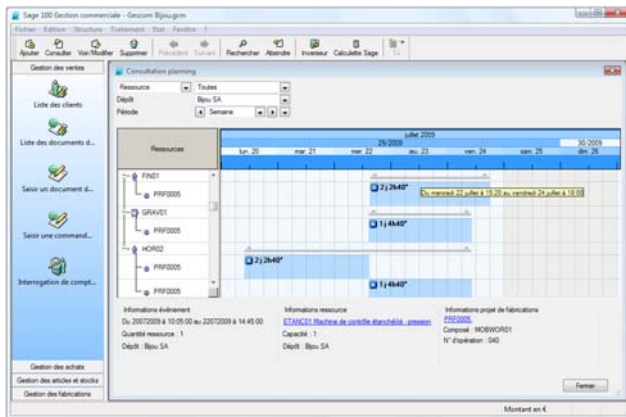
2. Services : Gestion des prestations

Performance et simplicité d'une fonction de planning intégrée au système de facturation

Qu'il s'agisse de personnel, d'équipe ou de matériels de location, avec la version 16, il sera dorénavant possible pour les entreprises de services de :

- Générer automatiquement les prestations et facturer depuis le planning.
- Contrôler rapidement la disponibilité ou la surcapacité de vos ressources.
- Réserver les ressources

Suivi et analyse de l'utilisation de ses ressources



Les nouvelles fonctions V16, offrent une vision simple et rapide de l'activité, et cela, quelque soit les contraintes de l'entreprise (*disponibilité des ressources, centre de rattachement, coûts des ressources, calendrier de l'entreprise, jours fériés...*). La gestion des prestations proposée en V16 permet à tout moment de permuter/réserver une ressource (matérielle/humaine) ou encore de repositionner une prestation. Grâce à la fonction interrogation des ressources il est possible de suivre les capacités, la marge ou le taux d'utilisation de vos ressources. Vous contrôlez ainsi de près les capacités restantes et le montant facturé

sur une période donnée ou pour un client donné.

Cibles

→ Responsable des plannings

Bénéfices clients

- Rapidité et simplicité de génération des interventions grâce à l'assistant planning
- Solution complète d'outils de planning pour une gestion efficace au quotidien (*Réservation, contrôle, permutation...*)
- Performance et simplicité d'une fonction de planning intégrée au système de facturation
- Construction d'une vision synthétique de l'activité de ses équipes, parc locatif...
- Suivi et analyse de l'utilisation de ses ressources.

Bénéfices revendeurs

- Pénétration du marché des services
- Accrochage avant vente : fonctions visuelles
- Un renouvellement du discours autour du pôle gestion commerciale

→ Facturation
→ Réservation
→ Planning
→ Indicateurs clés

3. Négocier : de nombreuses améliorations

Plus d'efficacité et de productivité dans votre gestion

En V16, il est dorénavant possible de suivre l'évolution des documents et de connaître l'historique d'une facture sur simple clic grâce à la fonction *traçabilité des documents de vente*. De nombreuses fonctions apportent encore plus de confort et d'efficacité dans l'exécution des tâches quotidiennes :

- Génération automatique des fichiers attachés aux mails au format pdf.
- Visualisation des mails avant leur envoi.
- Prise en compte des périodes de fermeture annuelle des clients / fournisseurs pour les livraisons.
- Gestion des codes affaires et des informations libres dans les documents de stock.
- Recherche des articles sur base de leur désignation.
- Duplication de ligne avec remplacement du document d'origine.
- Référencement des sociétés sous forme de favori.

Plus près des exigences métier !

En V16, de nombreuses fonctions évoluent s'adaptant ainsi davantage aux exigences métiers.

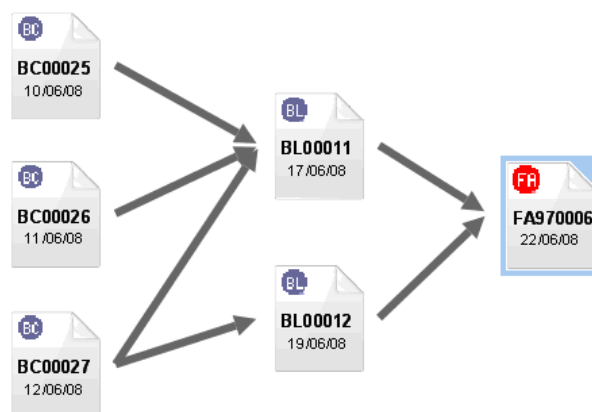
- Personnalisation de la base de calcul de la marge.
- Personnalisation des libellés de poids afin d'extrapoler la gestion de la taxe parafiscale sur le poids à d'autres exigences métier.
- Définition de rabais, remises, ristournes ainsi que des soldes et promotions fournisseurs.

Bénéfices clients

- Plus d'efficacité dans votre gestion
- Plus près des exigences métier
- Plus de productivité au quotidien
- Confort d'utilisation

Bénéfices revendeurs

- Trucs et astuces visuels
- Pertinence fonctionnelle

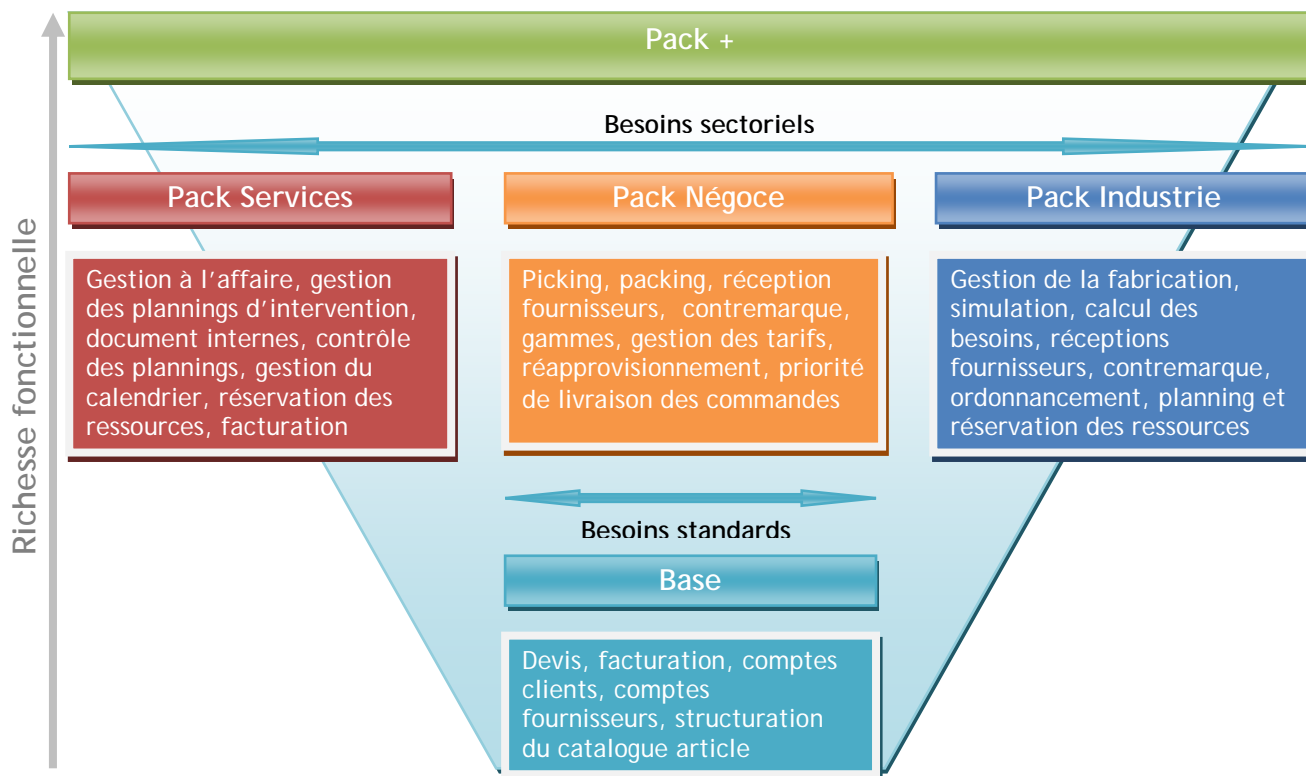


- Traçabilité
- Confort
- Productivité

4. Simplification & sectorisation

Afin de répondre aux opportunités du marché, nous proposons cette année, en plus des nouveautés fonctionnelles, un nouveau découpage adapté aux besoins de nos clients. Qu'ils soient standards, sectoriels ou évolués, Sage 100 Gestion Commerciale répond à l'ensemble des besoins des PME :

Approche multi-secteurs



Ventilation des nouveautés V16 selon le nouveau découpage

Nouveautés V16	Base	Pack Négoce	Pack Service	Pack Industrie	Pack+	EP Pack & Pack +	Sage 100 Entreprise
Projets de fabrication	-	-	-	✓	✓	✓	✓
Gestion des prestations	-	-	✓	-	✓	✓	✓
Nouveautés Edition Pilotée	-	-	-	-	-	✓	✓

Des tarifs adaptés à chaque marché : cf tarif en ligne

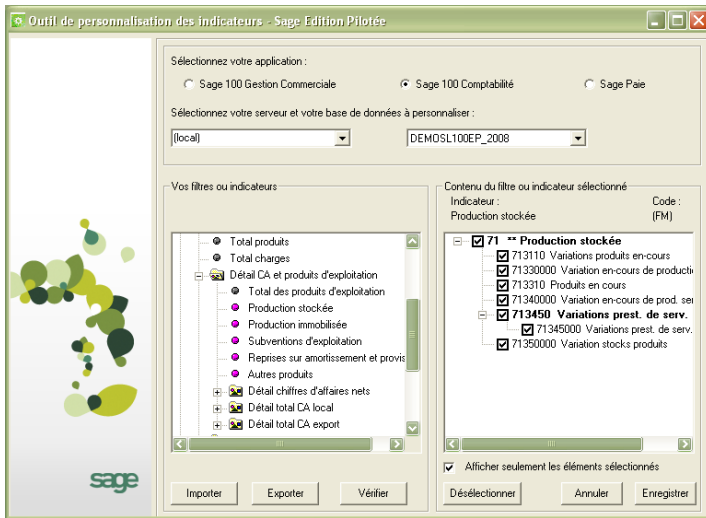
	Base	Pack Services	Pack Négoce	Pack Industrie	Pack+
Nouveautés		V16 ! Gestion des prestations	Améliorations fonctionnelles	V16 ! Gestion des projets de fabrication	V16 ! Toutes les nouveautés
Marché	Marché de volume	Marché de volume	Marché historique	Marché ciblé profondeur fonctionnelle	Marché de valeur
Objectif	Accrochage nouveaux prospects	Pénétration agressive sur le marché des services	Consolidation cœur de cible	Offre de valeur Pénétration & consolidation	Offre de valeur

Les versions sectorisées sont également disponibles en Edition Pilotée et environnement SQL

Communiqué de lancement V16

III. Les nouveautés Edition Pilotée : encore plus de personnalisation !

1. Nouvel outil de personnalisation des indicateurs



- Utilisation des indicateurs clés de gestion par « glisser/déposer »,
- Personnalisation des états en un point unique,
- Consolidations des données avec des plans comptables ou plans de paie différents,
- Etats multi-sociétés facilités,

Bénéfices utilisateurs :

- ➔ Plus de visibilité et d'efficacité avec accès en un clic aux indicateurs clés,
- ➔ Etendre la création d'états à plus de profils non techniques (exemple : gestionnaires, dirigeants...)
- ➔ Création d'états encore simplifiée,

2. Personnalisation du Guide Interactif

Nouveau module d'organisation et d'accès à ses états « Favoris » par des thématiques.
Chemin d'accès personnalisable du catalogue d'états standard.

Avant

Catalogue standard requis sur le poste
Pas d'accès à ses propres états
Pas d'outil d'organisation de ses états favoris

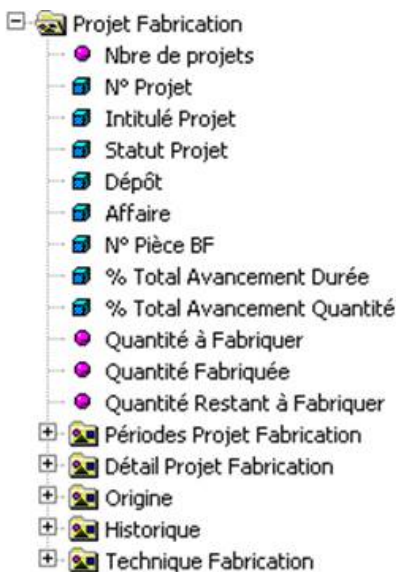


Après

Catalogue standard sur le poste ou en réseau
Accès aux états favoris (du catalogue d'états standard ou de ses propres états)

3. Enrichissement des univers

Enrichissement de l'univers : classes et objets de « Ressources » et « Projets de fabrication »
Etats d'illustration



Bénéfices utilisateurs

- ➔ Pilotage des données de « recouvrement », de gestion des « ressources » et des « projets de fabrication »
- ➔ Pilotage des données des nouvelles fonctionnalités dès leur sortie

→ Personnalisation
→ Accessibilité

IV. Nouveautés e-commerce

1. Nouveautés ergonomiques

Ergonomie de la gestion et de l'administration du site

Que ce soit dans l'administration du site ou le paramétrage de l'application, vous trouverez désormais, des aides contextuelles, des raccourcis et des modules, vous permettant de tirer parti plus finement des options du logiciel. Mais aussi des améliorations, fruit de l'expérience de nos utilisateurs : l'insertion de nouvelles images dans la fiche article et de pages html contextuelles est désormais facilitée. L'essentiel de votre site en un coup d'œil : dès la première page de l'administration du site, les informations principales sont résumées (commandes en cours, informations de paiement,...).

Ergonomie de la navigation et de la présentation du site


La fiche article a été revue en profondeur et permet désormais une gestion du multi image mais aussi un affichage plus clair des prix comme des remises. Pour faciliter l'utilisation par les clients, de nouvelles pages sont proposées : FAQ, conditions de paiement et mentions légales, font leur apparition, sans oublier un plan du site toujours à jour et exhaustif puisque remis à jour dynamiquement.

Pour cette nouvelle version d'e-commerce, nous vous proposons d'utiliser le nouveau thème graphique *Hanoi*. En effet, ce thème, adopte une interface centrée et plus claire. Pour ce thème, la présentation de la fiche article a été revue et enrichie.

2. Plus de d'informations et de personnalisation de votre site e-commerce

Plus de détails sur votre site

Une barre d'état propose désormais les informations principales sur le site : nom du site, base de données, date de la dernière mise à jour. Une sauvegarde automatique des paramètres de votre site est effectuée une fois par mois ouvert. Vous avez maintenant la possibilité de gérer les images importées sur votre site, vous en définissez la taille et le redimensionnement dans les différents formats. Une nouvelle option permet de définir les destinations où vous ne souhaitez pas livrer vos produits. E-commerce propose de nombreuses possibilités de personnalisation vous permettant ainsi de créer un site conforme à l'identité de votre entreprise et adapté aux attentes de vos clients.



- Accessibilité
- Personnalisation
- Ergonomie

Bénéfices utilisateurs :

- Facilite la personnalisation des pages grâce à une gestion centralisée.
- Facilité la mise à dispo des informations sur Page d'accueil (Frais de port, Informations légales, Conditions de vente, FAQ, Modes de paiement, Validation commande, Commande confirmée, Panier...)
- Amélioration du référencement de votre catalogue sur Internet auprès des moteurs



Tibco solutions entreprises partenaire des solutions Sage

Dans le cadre de son partenariat avec Sage, Tibco vous propose les solutions :

- ▶ Sage 100
- ▶ Sage Paie - Ressources Humaines
- ▶ Sage SalesLogix
- ▶ Sage 1000
- ▶ Portail Collaboratif
- ▶ Sage CRM



Filiale dédiée PME

- Angoulême - Tel. 02 45 94 91 50
- Brest - Tel. 02 51 11 55 00
- Brive - Tel. 02 55 88 19 00
- Laval - Tel. 02 51 11 55 00
- Le Mans - Tel. 02 51 11 55 00
- Limoges - Tel. 02 55 11 34 00
- Nantes - Tel. 02 51 11 55 00

PME, Collectivités, Tibco vous accompagne au quotidien avec une offre de services globale (négoce, mise en œuvre, maintenance).

Notre équipe dédiée PME vous apporte les expertises dont vous avez besoin : informatique, réseau, câblage, applicatifs de gestion.

Domaines d'expertises pour les PME



Tibco solutions entreprises, filiale du groupe Tibco



Groupe TIBCO

- Couverture nationale avec 73 points techniques
- 7 jours / 7 - 365 Jours / an
- 1361 collaborateurs en 2009
- 115 M€ de CA en 2009.

Opérateurs et équipementiers télécoms, banques, assurances, retail-commerce, groupes industriels ou de services, PME, acteurs du secteur public : pour chacun de vous, nous disposons des compétences et offres pour garantir la disponibilité et la pertinence de vos réseaux et systèmes d'information.

Orientée vers vos métiers et vos utilisateurs, basée sur un large spectre technologique, notre offre de services est globale et nous positionne comme un acteur notable de l'infogérance modulaire.

Nous nous engageons de l'initialisation à la réalisation de votre projet, et à la gestion quotidienne de vos systèmes.

PROXIMITE - REACTIVITE - DISPONIBILITE : 73 POINTS TECHNIQUES EN FRANCE

